



成都亿佰特电子科技有限公司

Chengdu Ebyte Electronic Technology Co.,Ltd.

E06-TB01 用户手册 v1.0

产品简介

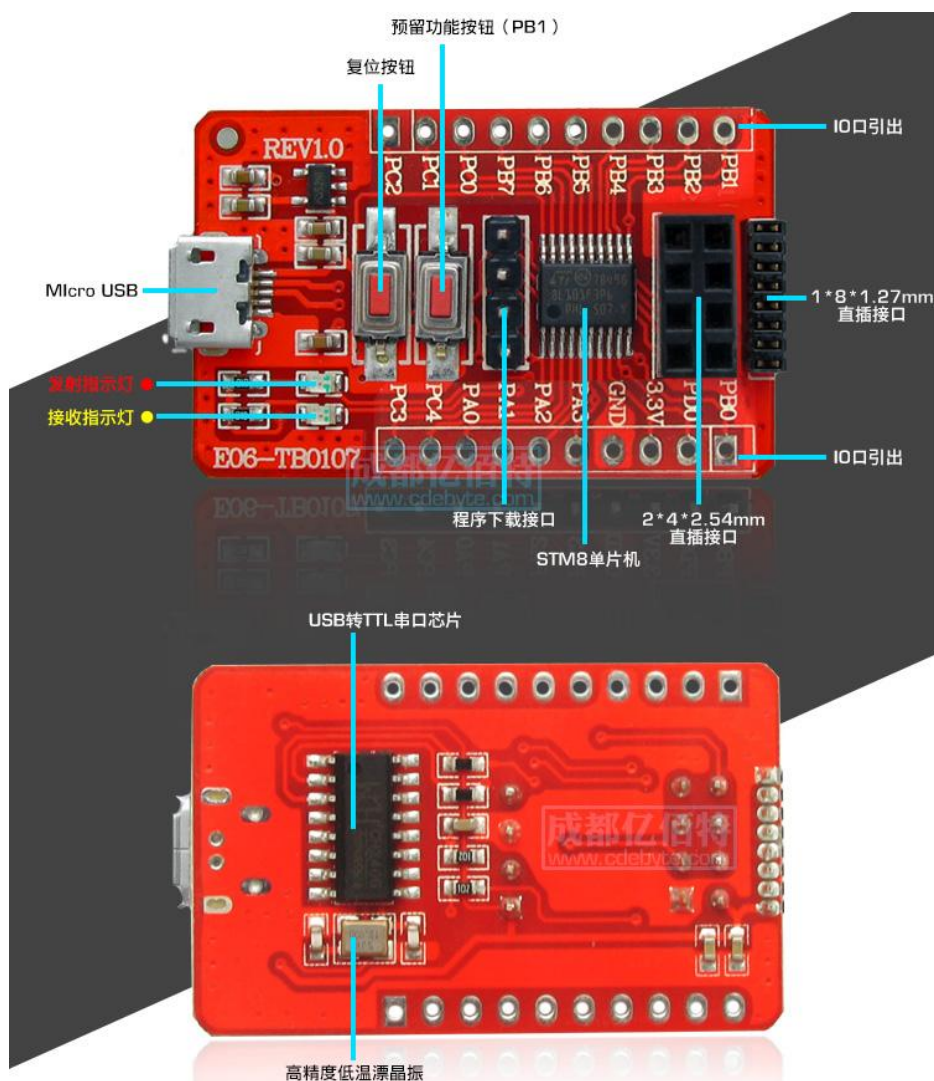
E06-TB01



1. 用于测试和开发成都亿佰特 E01 系列无线模块 (nRF24L01P)。
2. 可以作为 STM8L101F3P6 单片机的最小系统板，所有 IO 都已引出。
3. 带 CH340G 虚拟串口芯片，可以进行串口通信开发。
4. MicroUSB 接口，可以使用 Android 手机线。
5. STM8L101 系列具有非常低的功耗，完全可以和 MSP430 媲美。
6. 我们以及客户在大量项目中使用此款 MCU，已证明其工作非常稳定，且易于开发。

板载资源

E06-TB01



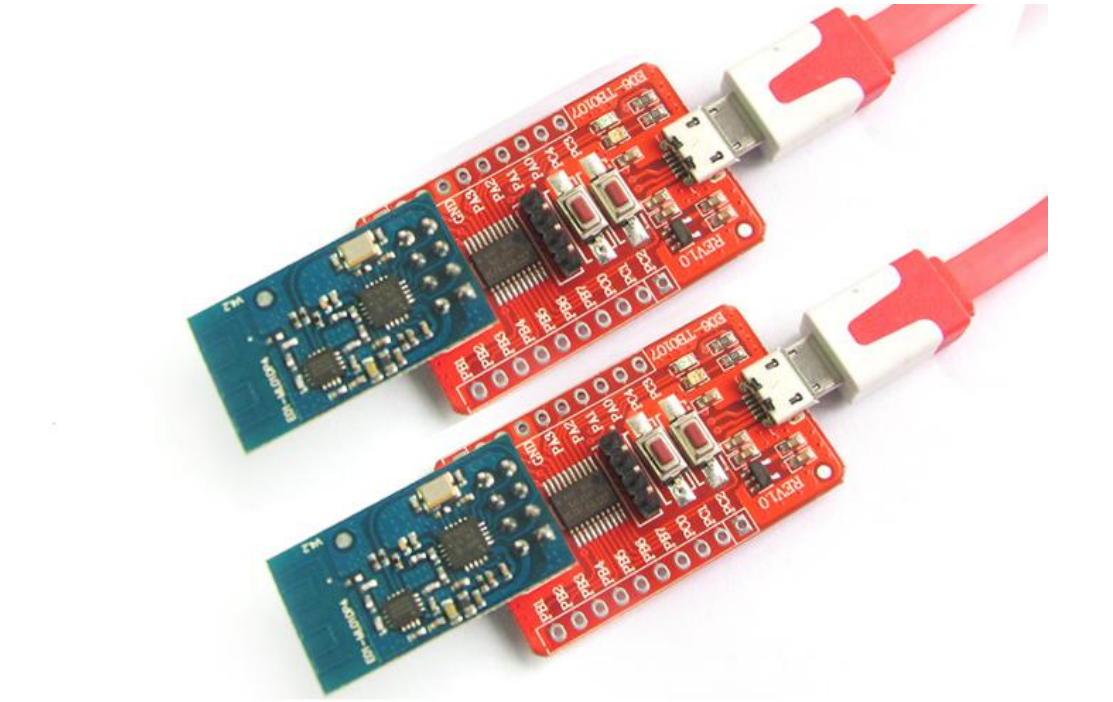
驱动安装

E06-TB01

采用 CH340G 芯片作为虚拟串口，请自行下载或使用我司提供的驱动软件；安装完毕后可在设备管理器中识别出串口号。

使用方法

E06-TB01



Demo 程序

E06-TB01

1. 编译及烧录

1	成都亿佰特公司提供的 Demo 程序，均使用 IAR For STM8，很容易移植到其他编译平台。
2	部分未安装 IAR 的用户，可以直接烧录我们编译好的 HEX 文件，详见用户资料。

2. 程序功能简述

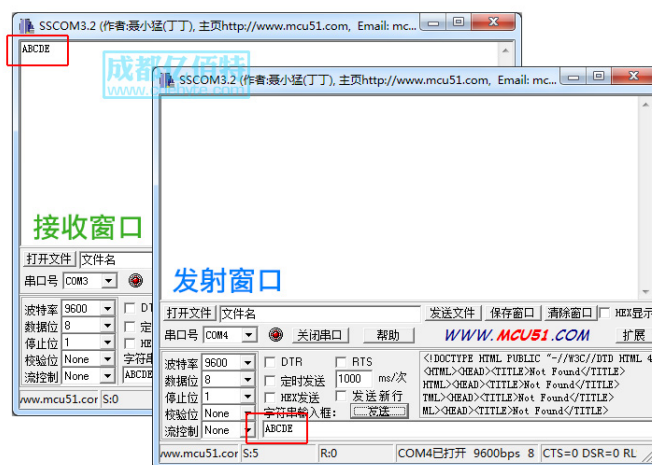
1	分为 TX（发射）和 RX（接收）两部分，每个底板连接无线模块后，既可以发送数据，也可以接收数据。空闲时候，无线模块处于接收状态。
2	底板接收到来自串口的用户数据（注意每包数据长度不能大于 5 个字节），通过无线发射出去。同时，每发送一次数据，红色 LED 闪烁一次。
3	无线每收到一次数据，黄色 LED 闪烁一次，且向串口输出收到的数据。
4	串口波特率固定为 9600、8N1；使用前需安装 CH340G 驱动程序。
5	具体源码详情，请见我司附送的资料包。

3. 技术支持

1	开发过程中，请积极联系我司技术支持，我们只对我司模块进行支持，且不含单片机基本用法问题。
2	联系方式：support@cdebyte.com

串口通信

E06-TB01



关于我们

E06-TB01



成都亿佰特电子科技有限公司是一家专注于物联网应用的高科技公司，拥有多项自主研发产品，并获得客户的一致认可。亿佰特公司拥有强大的研发技术实力，具备完善的售后体制，为客户提供完善的解决方案和技术支持，缩短研发周期，减少研发成本，更为全新的产品研发思路提供一个强大的平台。

我司产品目前已广泛应用于消费电子、工控、医疗、安防报警、野外采集、智能家居、高速公路、物业管理、水电气抄表、电力监控等多种应用场景。



成都亿佰特电子科技有限公司
Chengdu Ebyte Electronic Technology Co., Ltd.

【公司电话】：028-61399028

【公司传真】：028-61399028

【官方网站】：www.cdebyte.com【在线商城】：cdebyte.taobao.com

【联系人】：秦先生

【电话】：18628275521

【邮箱】：qinke@cdebyte.com

【联系人】：吴先生

【电话】：13558826727

【邮箱】：wushihong@cdebyte.com

【技术支持】：support@cdebyte.com

【李经理】：raylee@cdebyte.com

【公司地址】：四川省 成都市 高新西区 西芯大道 4 号创新中心 D347

因为专注，所以专业！

专业研发 2.4G、915M、868M、780M、490M、433M、315M、230M、170M 无线模块

第 3 页，共 3 页

该版权及产品最终解释权归成都亿佰特电子科技有限公司所有